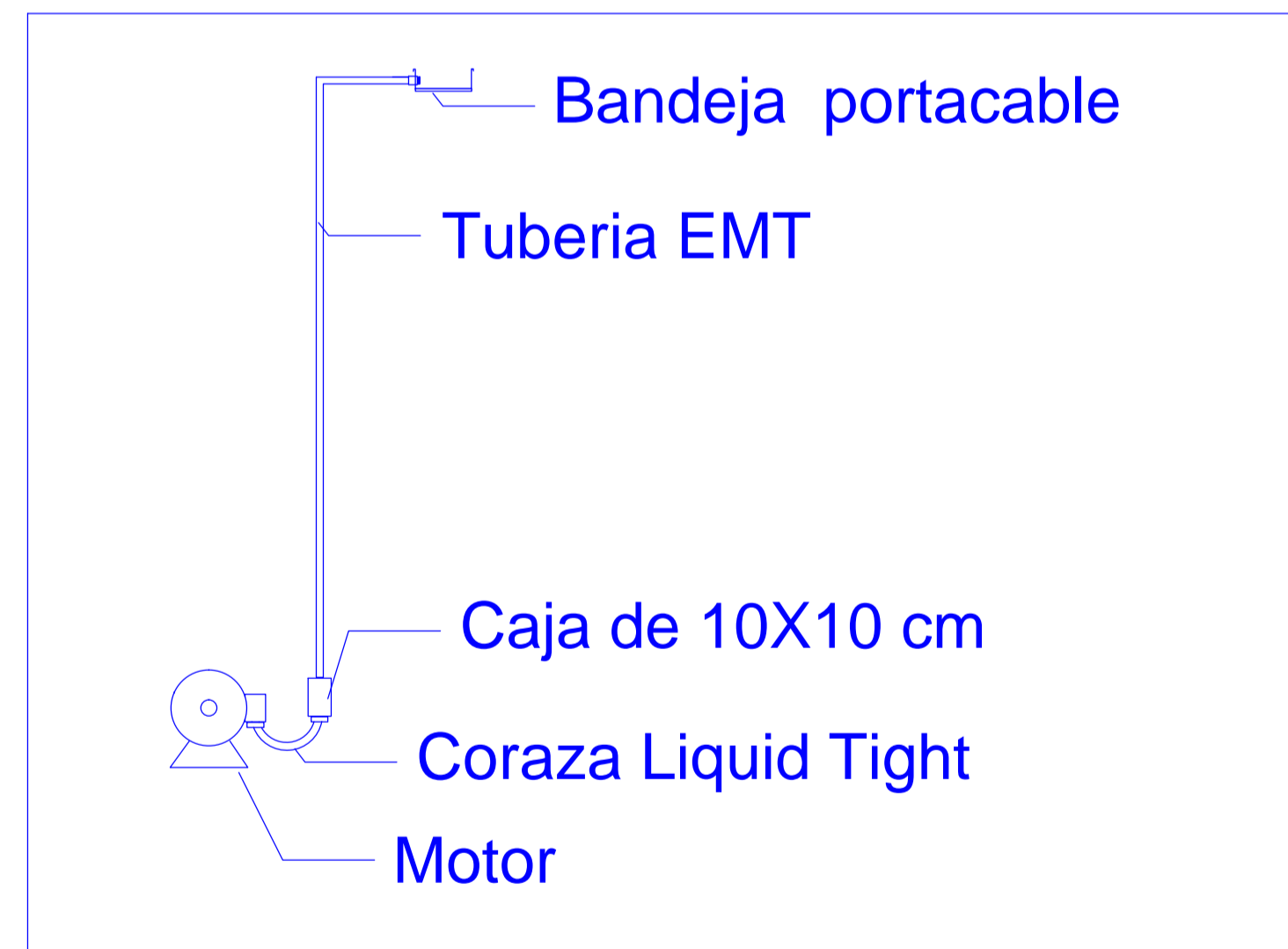
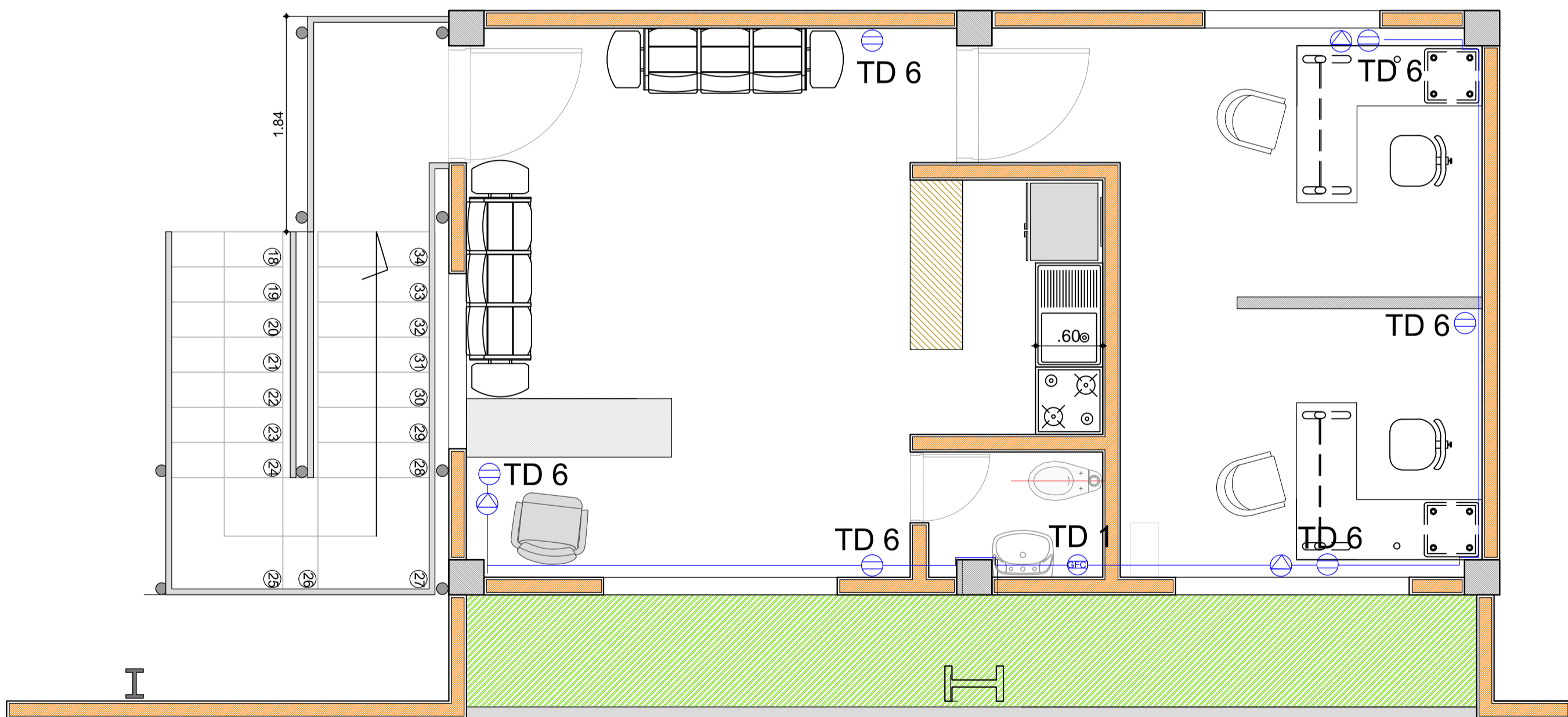


Cuadro de Carga Tablero de Distribucion 216 voltios.

Circuito	No. Taco	ILUMINACION			TOMAS		DISTANCIA (Mts)	VOLTAJE V	POTENCIA VA	CORRIENTE (A)			Acometida	Ducto	PROTECCIÓN A	Tipo Conductor	UBICACIÓN
		12 W	100 W	2X17W	180W	5.800				FA	FB	FC					
1	1	15					25	120	200	1,66			1X12+1X12+14T	3/4" EMT	1X20	Cu	Iluminacion Oficinas
2	3		6				60	216	667		1,54		2X12+14T	3/4" EMT	2X20	Cu	Iluminacion Bodega MP
3	5										1,54						
3	2			3			45	216	333		0,77		2X12+14T	3/4" EMT	2X20	Cu	Iluminacion Bodega PT
4	4										0,77						
4	6	5					20	120	66			0,55	1X12+1X12+14T	3/4" EMT	1X20	Cu	Iluminacion Baños
5	7						55	216	667		1,50		2X12+14T	3/4" EMT	2X20	Cu	Iluminacion Area Produccion
6	9										1,50						
6	11				8		28	120	1.600			13,30	1X12+1X12+14T	3/4" EMT	1X15	Cu	Tomas Oficinas
7	8				8		20	120	1.600	13,30			1X12+1X12+14T	3/4" EMT	1X15	Cu	Tomas Laboratorio
8	10					2	20	216	12.960		30,00		2X10+1X10+12T	3/4" EMT	2X40	Cu	Tomas Laboratorio Bifasica
9	12										30,00						
9	13					1	18	216	6.480		15,00		2X10+1X10+12T	3/4" EMT	2X40	Cu	Toma Estufa Cocina
10	15										15,00						
10	14				5		20	120	1.600			7,50	1X12+1X12+14T	3/4" EMT	1X15	Cu	Tomas Laboratorio
11	16					1	30	216	6.666		16,00		2X12+1X12+12T	3/4" EMT	2X40	Cu	UPS
12	17										16,00						
12	18					1	2	216	5.800		27,90		3X8 + 12T	3/4" EMT	3X50	Cu	Toma Trifasica
19	19										27,90						
20	20										27,90						RESERVA
21	21																RESERVA
22	22																RESERVA
23	23																RESERVA
24	24																RESERVA
Acometida Principa								216,00	38.638,50	76,13	92,71	80,79	3X1/0+1X1/0+2T	Ducto EMT 1 1/2"	3X100	Aluminio	



Detalle de conexión de Motores

- TOMA MONOFASICA
- TOMA GFCI
- Toma Regulada 120 V.
- Toma Trifasica
- Canaleta Metalica con separador

CONVENCIONES:

- RED M.T. PROYECTADA
- RED B.T. PROYECTADA
- RED M.T. EXISTENTE
- RED B.T. EXISTENTE
- POSTE FIBRA - 12 M PROYECTADO
- POSTE FIBRA DE VIDRIO - 9 M PROYECTADO
- POSTE CONCRETO 510 KG - 10 M EXISTENTE
- POSTE CONCRETO 510 KG - 8M EXISTENTE
- AMORTIGUADOR PROYECTADO
- TEMPLETE M.T. PROYECTADO
- TEMPLETE B.T. PROYECTADO
- PARARRAYOS PROYECTADO
- CORTACIRCUITOS PROYECTADO
- TRANSFORMADOR PROYECTADO
- TRANSFORMADOR EXISTENTE
- TERMINAL A TIERRA
- LUMINARIA
- RIOS - QUEBRADAS
- BOSQUE
- CAPRETERA
- USUARIO PROYECTADO
- USUARIO EXISTENTE

Compañía Energética de Occidente

PROYECTO N°:	VERSION:
FECHA:	DEPARTAMENTO:
REVISO:	APROBO:

REPUBLICA DE COLOMBIA
 DEPARTAMENTO DEL CAUCA
 MUNICIPIO DE INZA CAUCA
TRILLADORA JUAN TAMA
RESGUARDO INDIGENA DE SANTA ROSA
VEREDA SEGOVIA
MUNICIPIO DE INZA CAUCA
 CONTIENE: PLANO DE TOMAS
 ESCALA: 1 : 5.000
 1 : 2.500
 PLANO N°: 1/1
 CODIGO DE ARCHIVO: MP- 2534829752CND
 FECHA: 2018/08/06
 DISEÑO: LUIS SOCHA
 FABIAN MORA
 APROBO: